

# PORTFOLIO



**IMPACTO**  
EMPRENDIMIENTOS CONSTRUCTIVOS





**IMPACO S.A.**  
**|Especialistas en Pisos Industriales**

# ¿QUIÉNES SOMOS?

---

- **Experiencia y Trayectoria:** Más de 3 décadas enfocados en la construcción de pisos industriales en la República Argentina.
- **Equipo de Excelencia:** Valiosas personas y un equipo profesional capacitado y comprometido con la calidad y la innovación
- **Estándares de Calidad Superior:** Máxima calidad en pisos industriales.
- **Tecnología de Vanguardia:** Equipamiento de última generación para precisión perfecta en cada proyecto.
- **Compromiso con la Industria:** Especialistas en soluciones de alto rendimiento para sectores estratégicos.



# COTIZADOR ONLINE TU PRESUPUESTO EN SEGUNDOS


- **Rápido & Automático:** Recibí tu cotización en segundos sin intermediarios.
- **Cotización Instantánea:** Completá los datos y obtené un PDF en tu email al instante.
- **100% Online:** Sin esperas ni llamadas, cotizá desde cualquier dispositivo.
- **Personalización Total:** Adaptado a tu proyecto: dimensiones, tipo de piso y requerimientos técnicos.
- **Eficiencia IMPACO:** Tecnología para optimizar tiempos y decisiones.

**Obtené tu presupuesto ahora en: [impacosa.com/cotizador](https://impacosa.com/cotizador)**



---

---



# MISIÓN

- Utilizamos tecnología de vanguardia.
  - Trabajamos con los más altos estándares de calidad del mercado.
  - Brindamos soluciones óptimas para todas las industrias de pisos y pavimentos industriales.
- 

# VISIÓN


- Liderar el mercado de los pisos industriales en Argentina.
  - Elevar los estándares del sector.
  - Impulsar la innovación y el uso de tecnología.
  - Fomentar la profesionalización del rubro.
  - Mejorar continuamente nuestras técnicas y procesos.
- 
- 

# VALORES

- Especialización.
  - Servicio.
  - Calidad.
  - Seguridad.
  - Innovación.
  - Atención personalizada.
- 
- 

# SEGURIDAD CERTIFICADA

En Impaco nos comprometemos con la protección de nuestro ecosistema: Equipo, clientes y el entorno en el que operamos.

- Capacitación Continua.
  - Protocolos de Prevención.
  - Seguimos normas Internacionales de seguridad.
  - Control de Procesos.
  - Formacion y supervisión Constante.
- 



# PISOS INDUSTRIALES- TECNOLOGÍA Y EQUIPAMIENTO- NUESTRAS OBRAS

- Máquinas láser Somero para nivelación perfecta.
- Equipos de postensado para losas sin juntas de alta resistencia.
- Allanadoras para acabados de máxima precisión.
- Capacidad de ejecución diaria: +3.000 m<sup>2</sup> diarios con máxima eficiencia.



*Somos especialistas*

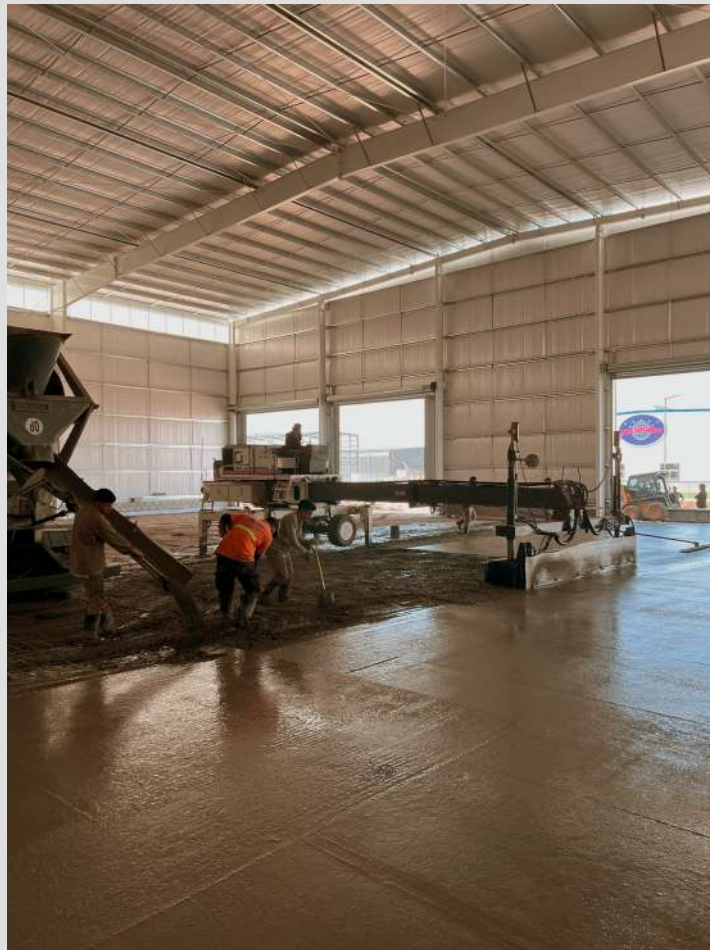












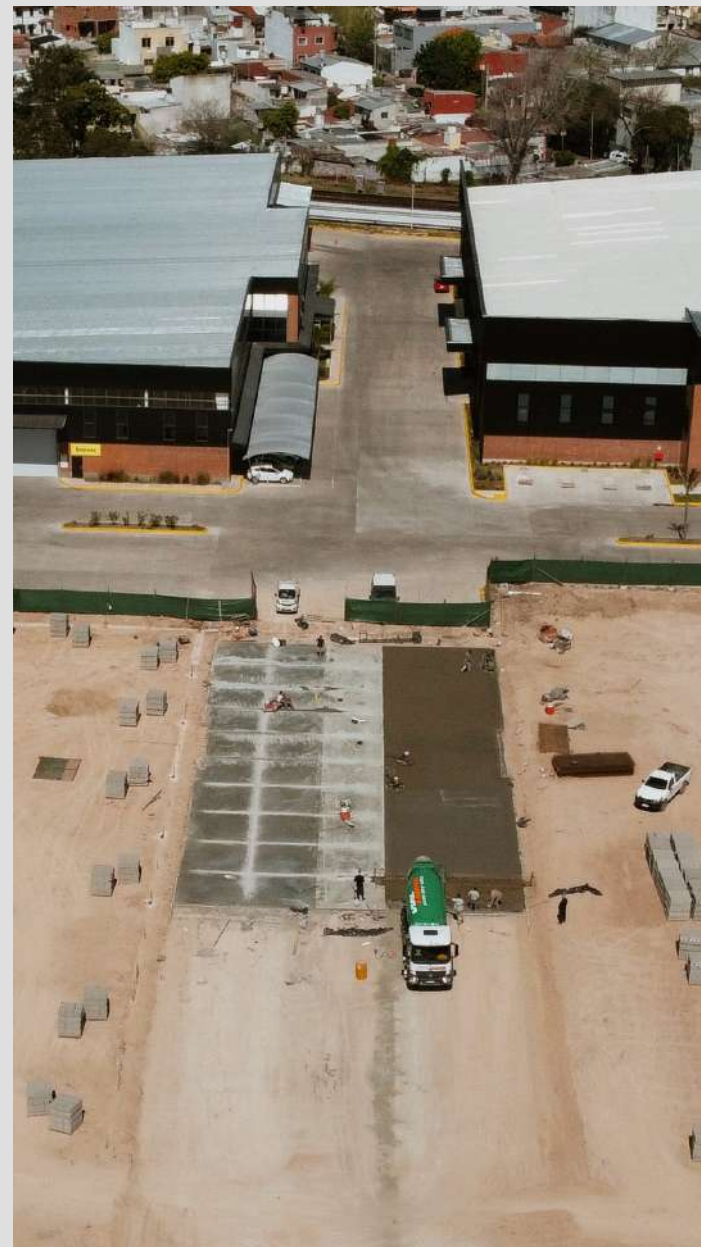
*Somos especialistas*

*Somos especialistas*

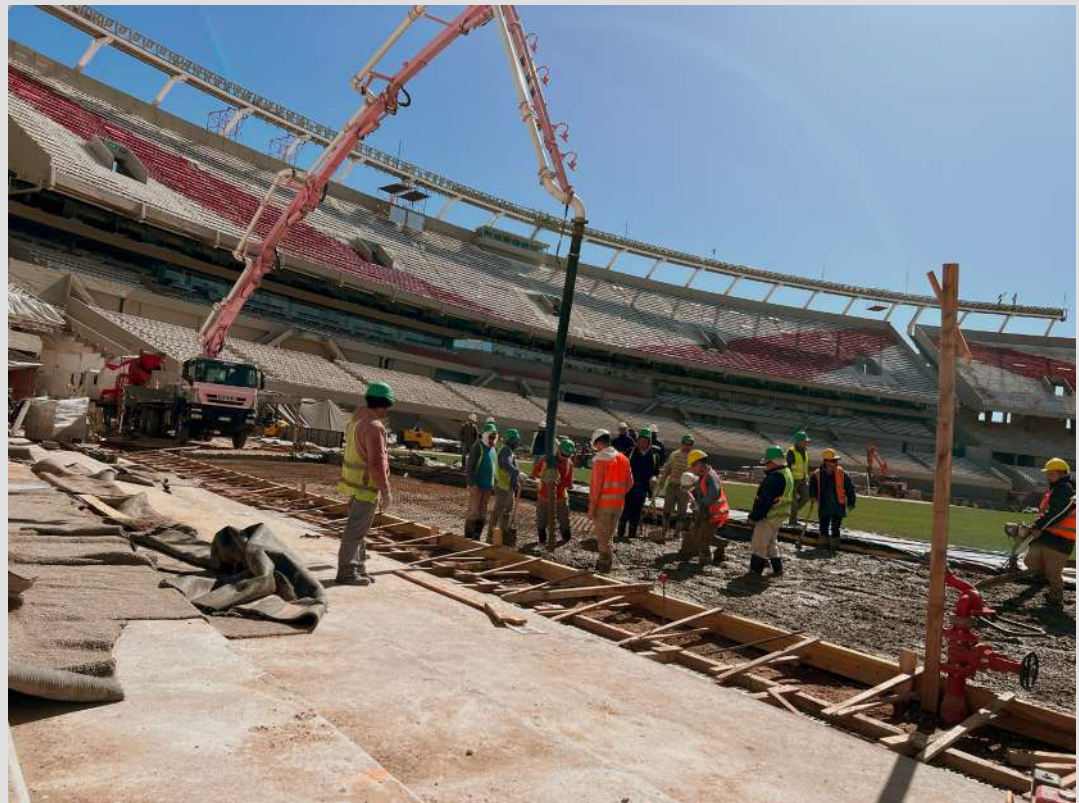
---







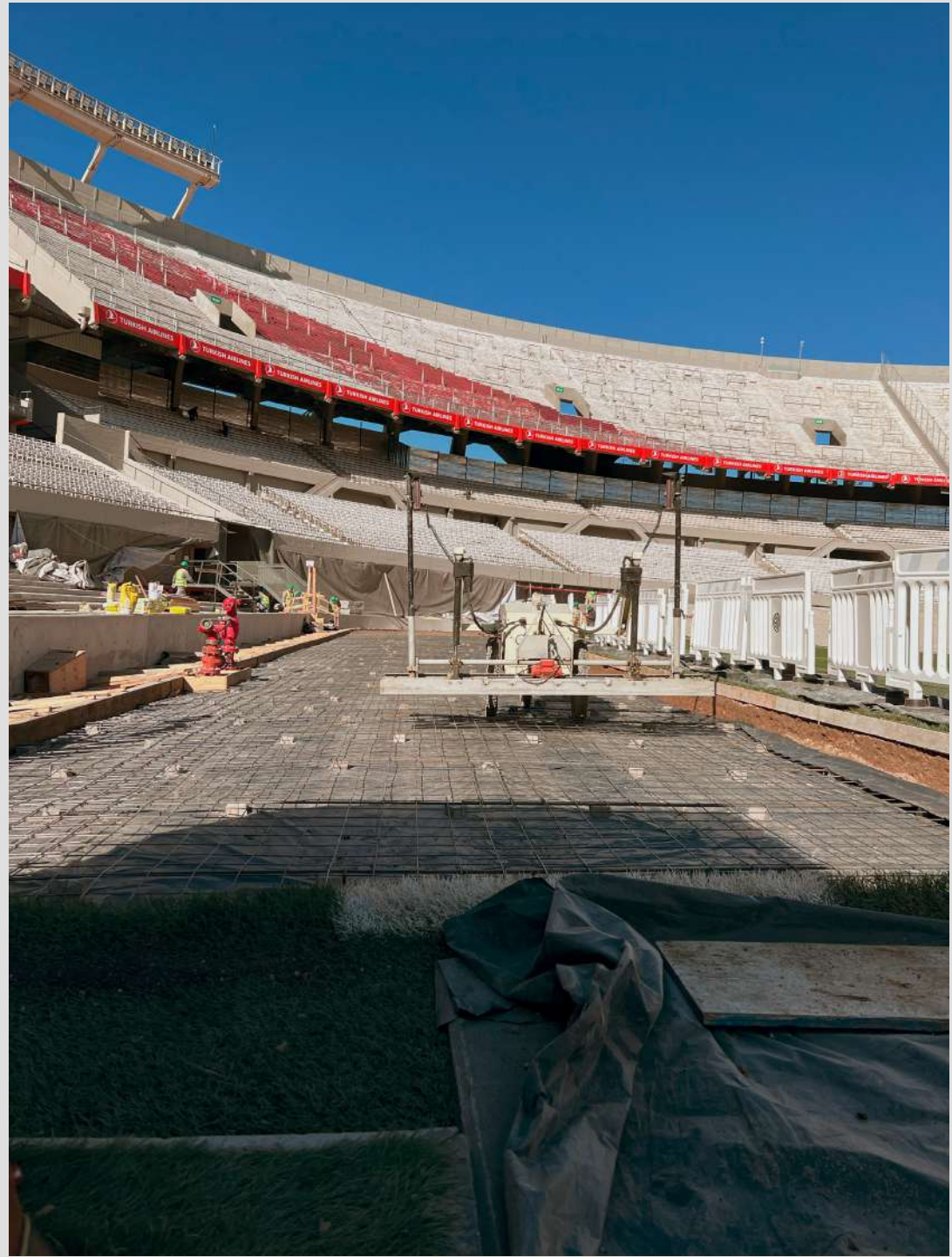
*Somos especialistas*



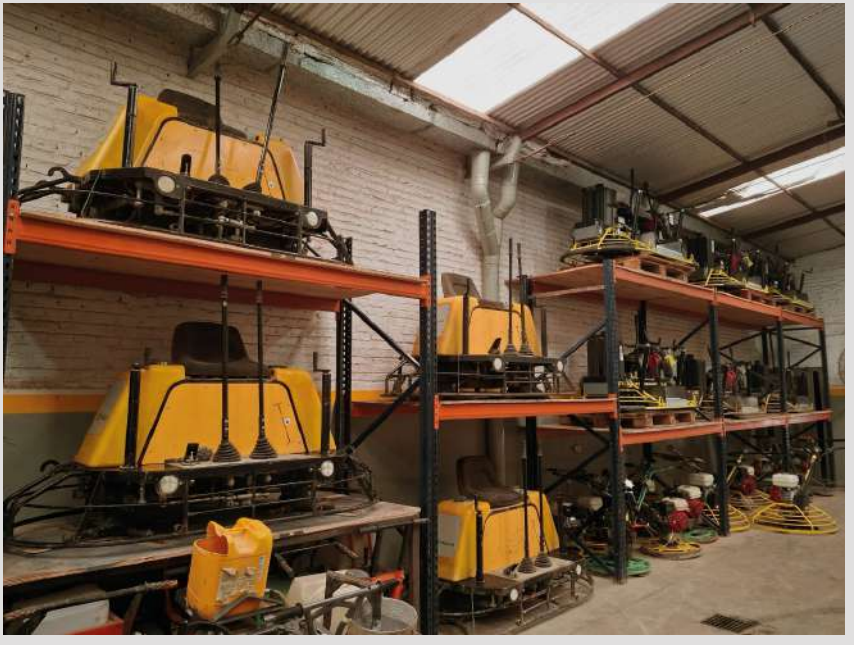
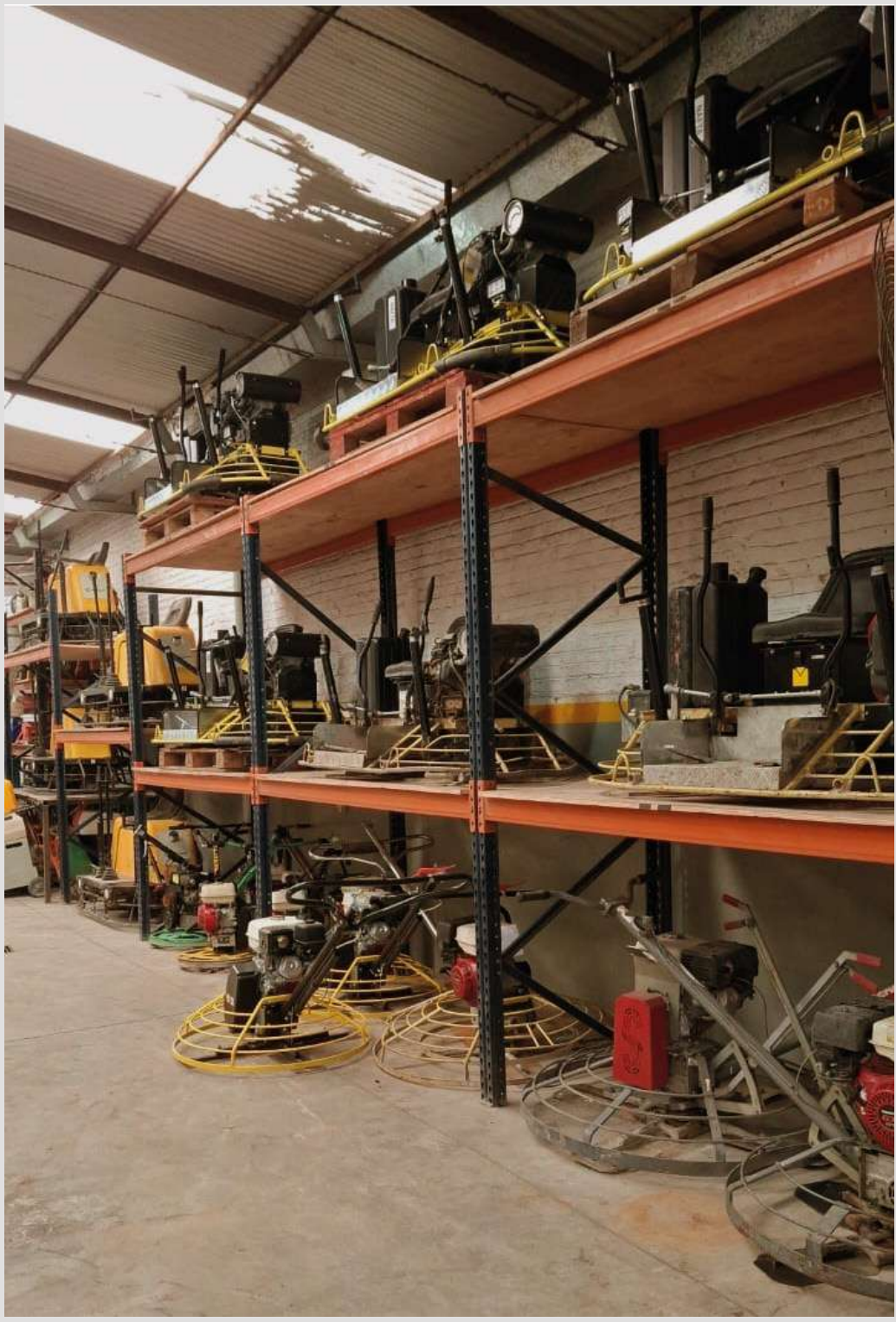


*Somos especialistas*

---







# PISOS INDUSTRIALES

## **Especialización en pisos postensados:**

- Superficies de grandes dimensiones sin juntas.
- Menor mantenimiento y mayor vida útil.
- Uso de cables de acero de alta resistencia para absorber cargas dinámicas.

## **Otros tipos de pisos:**

- Pisos de fibras metálicas y plásticas.
- Hormigones de retracción compensada.
- Pisos armados con hierro estructural.

## **Beneficios clave:**

- Optimización de la distribución de tensiones.
- Reducción de fisuración con aditivos especiales.
- Estabilidad estructural con malla metálica.
- Resistencia y uniformidad en proyectos exigentes.



# MOVIMIENTOS DE SUELOS Y NIVELACIÓN LÁSER

- Centros logísticos y de distribución.
- Naves industriales y plantas de producción.
- Parques industriales y centros comerciales.
- Supermercados mayoristas y minoristas.
- Estaciones de servicio y plantas agrícolas.
- Fábricas de maquinaria pesada y zonas de almacenamiento refrigerado.
- Industrias petroquímicas y del vidrio.
- Todo tipo de sectores industriales, productivos, comerciales y logísticos.



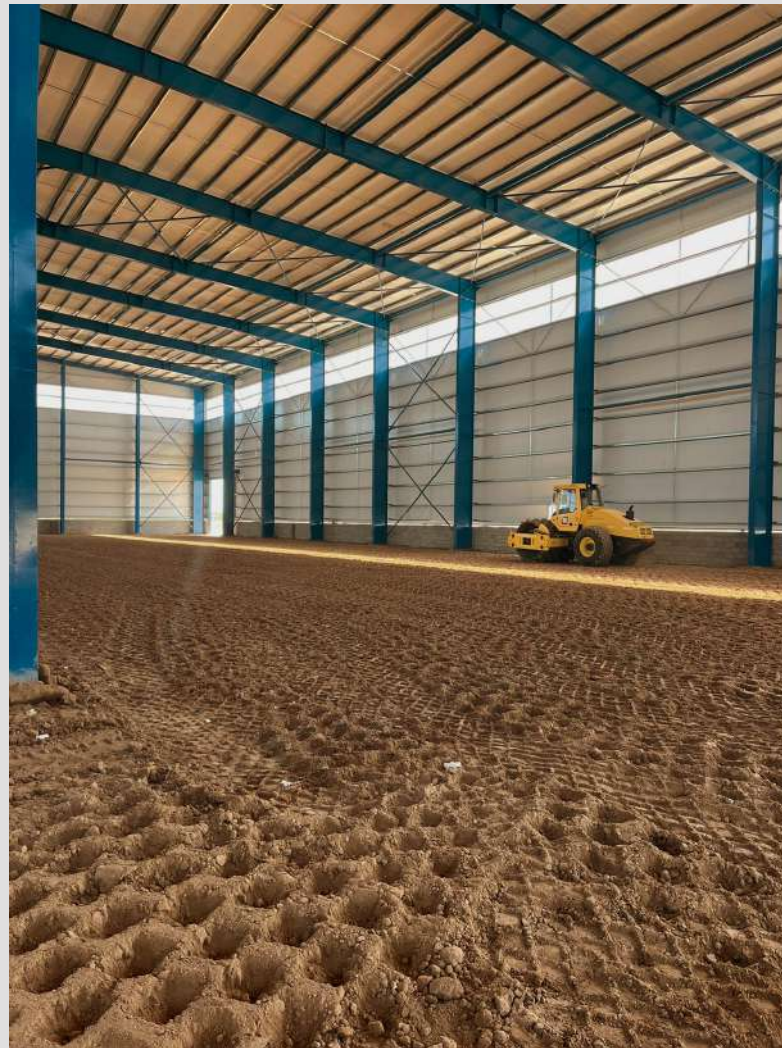


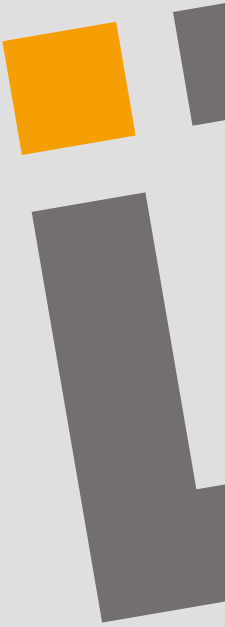
*Somos especialistas*

---



*Somos especialistas*

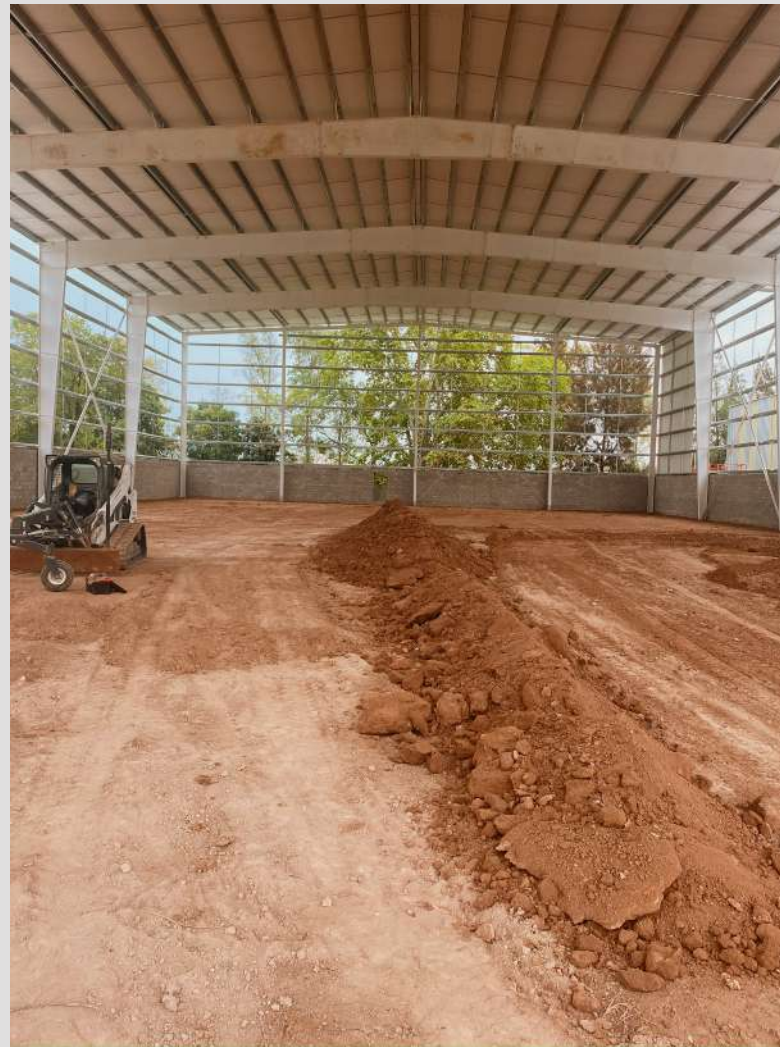




*Somos especialistas*

---

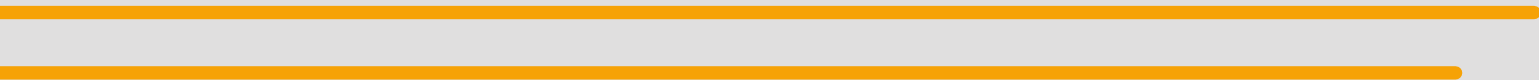
---







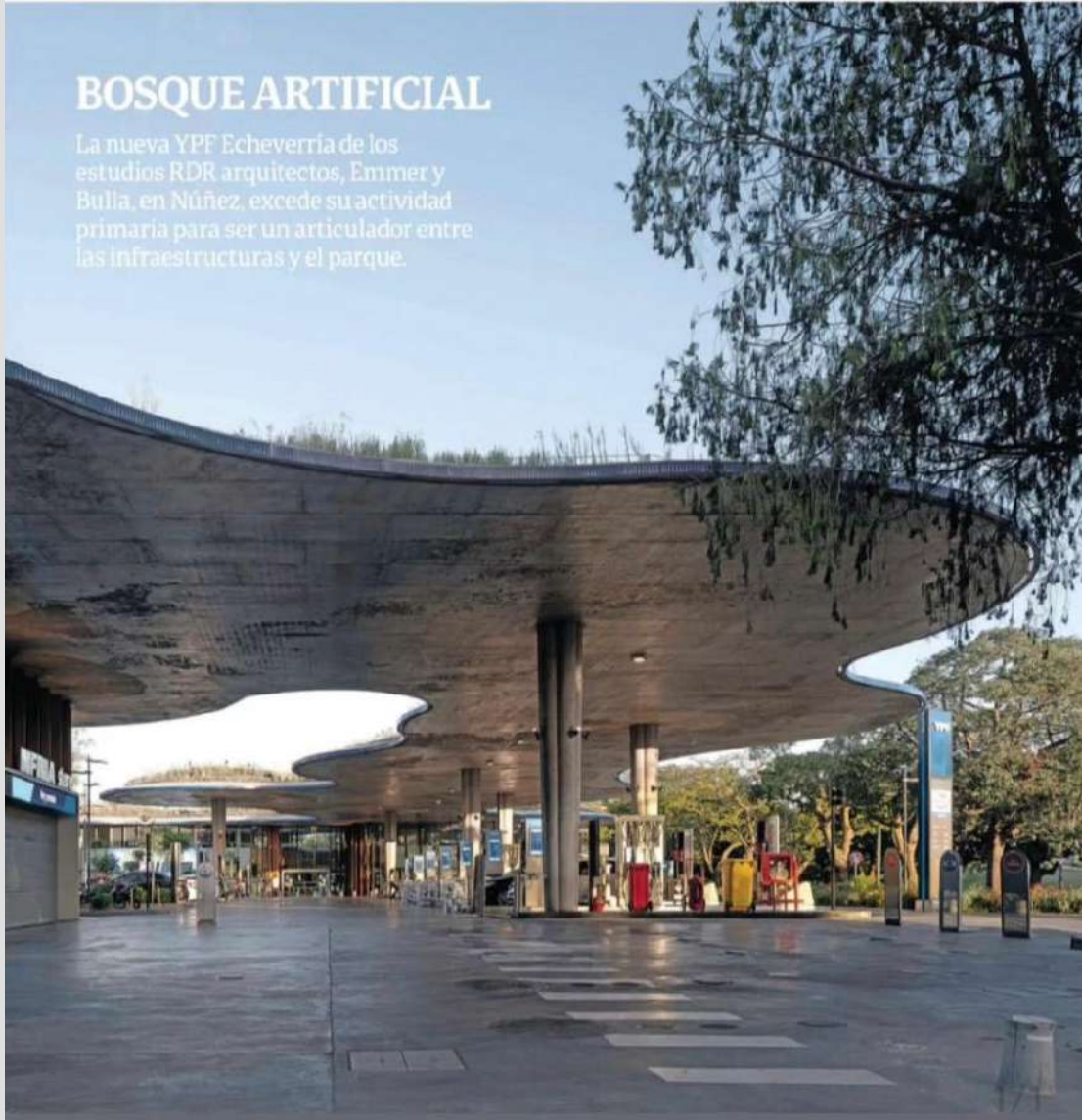
**Pisos listos. Industria en marcha.  
Del plano a la realidad.  
Somos especialistas**





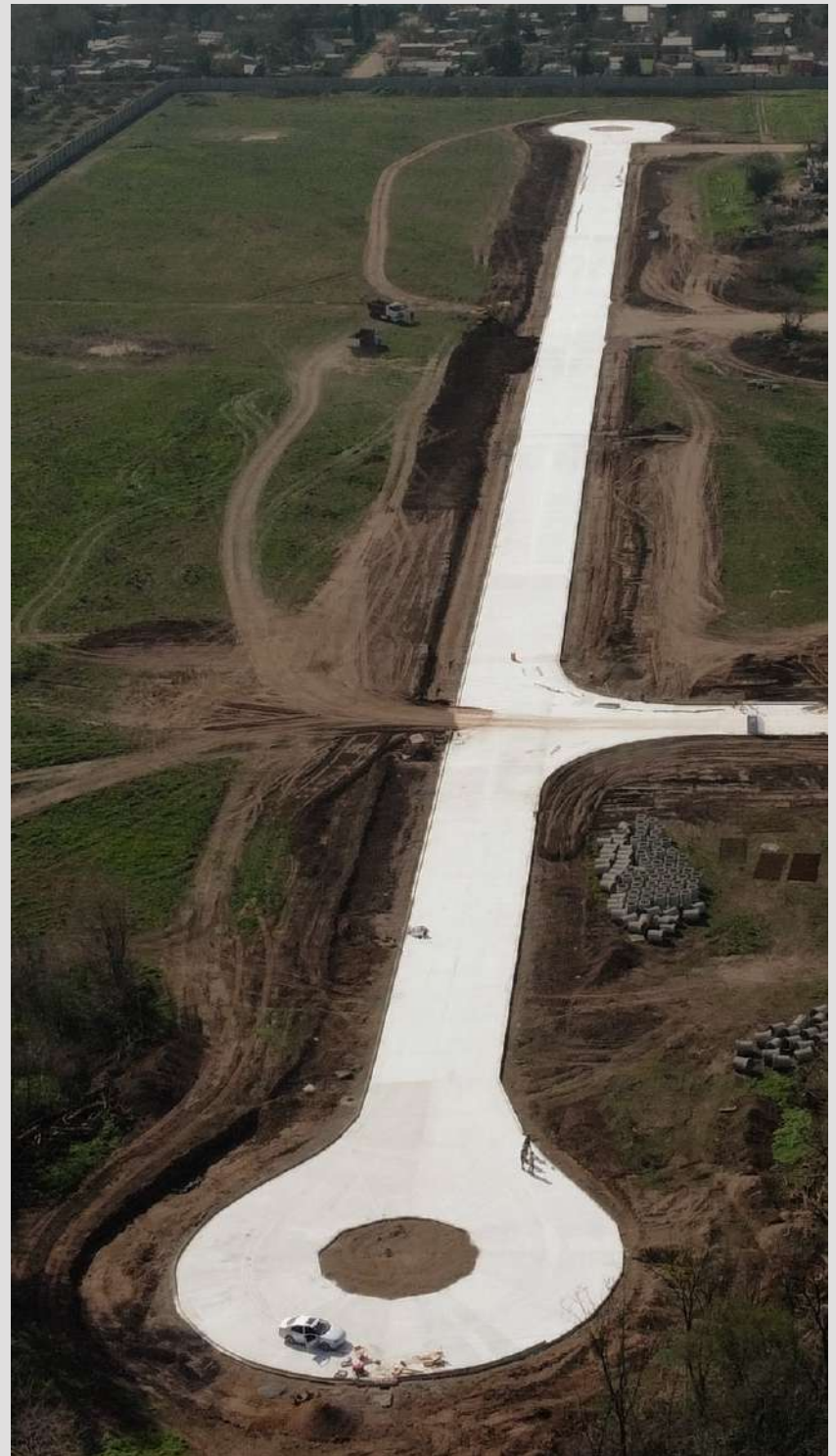
## BOSQUE ARTIFICIAL

La nueva YPF Echeverría de los estudios RDR arquitectos, Emmer y Bulla, en Núñez, excede su actividad primaria para ser un articulador entre las infraestructuras y el parque.



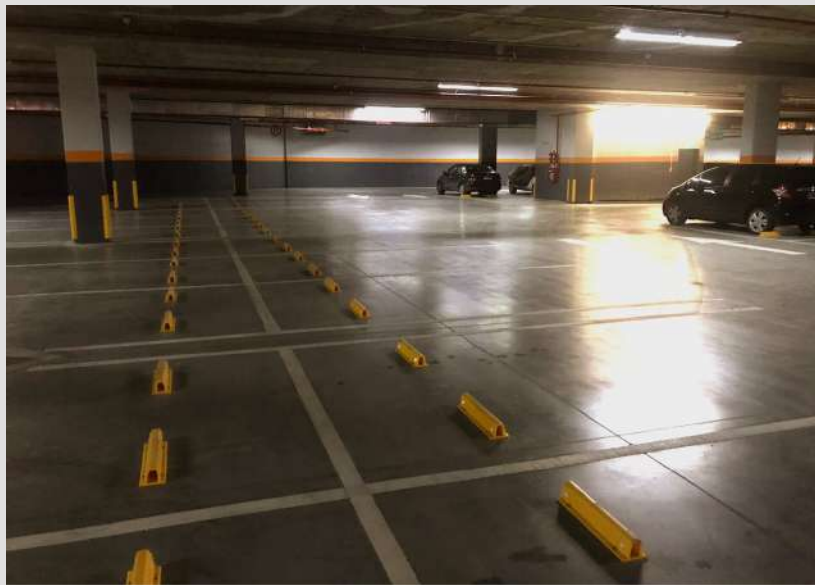






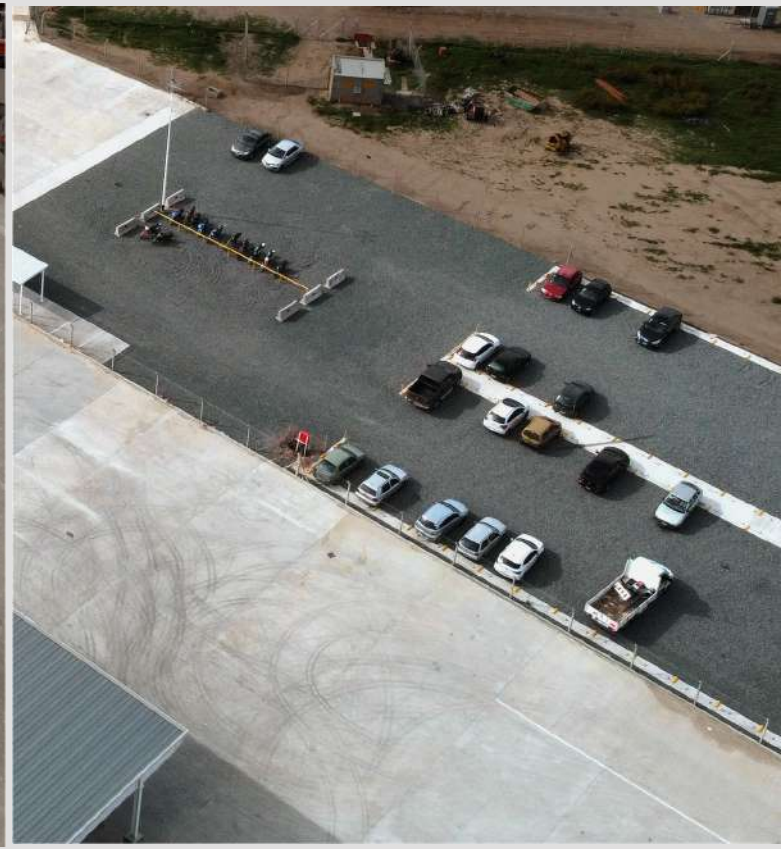
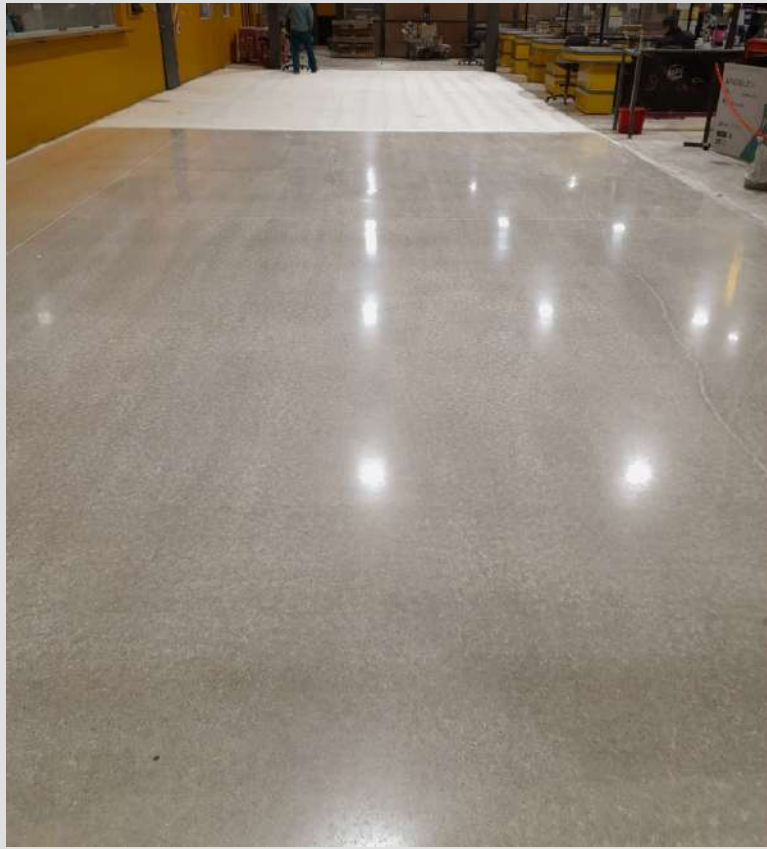
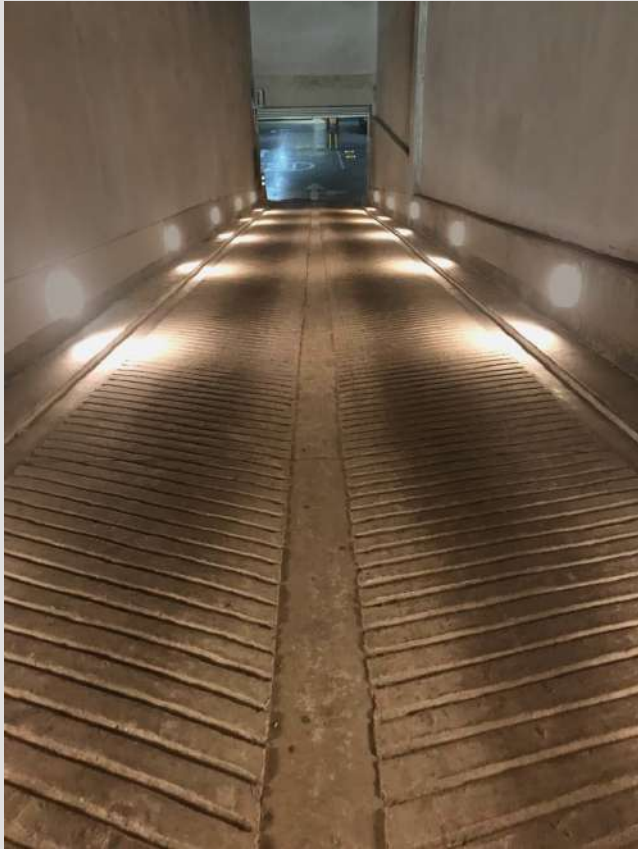
*Somos especialistas*

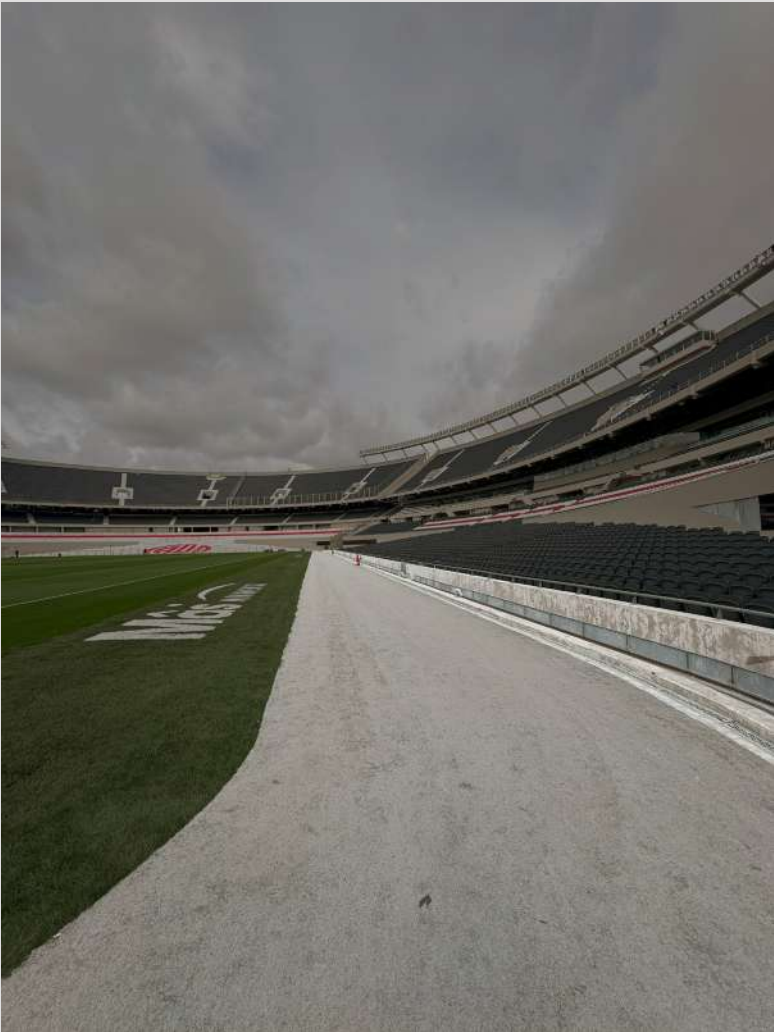
---



*Somos especialistas*

---





*Somos especialistas*

---

---

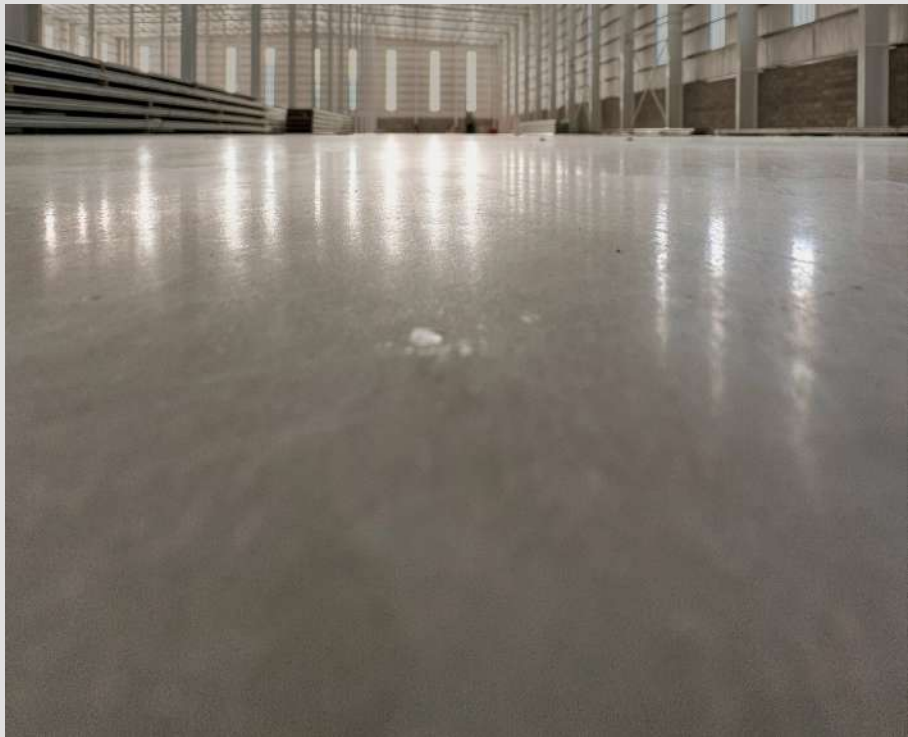


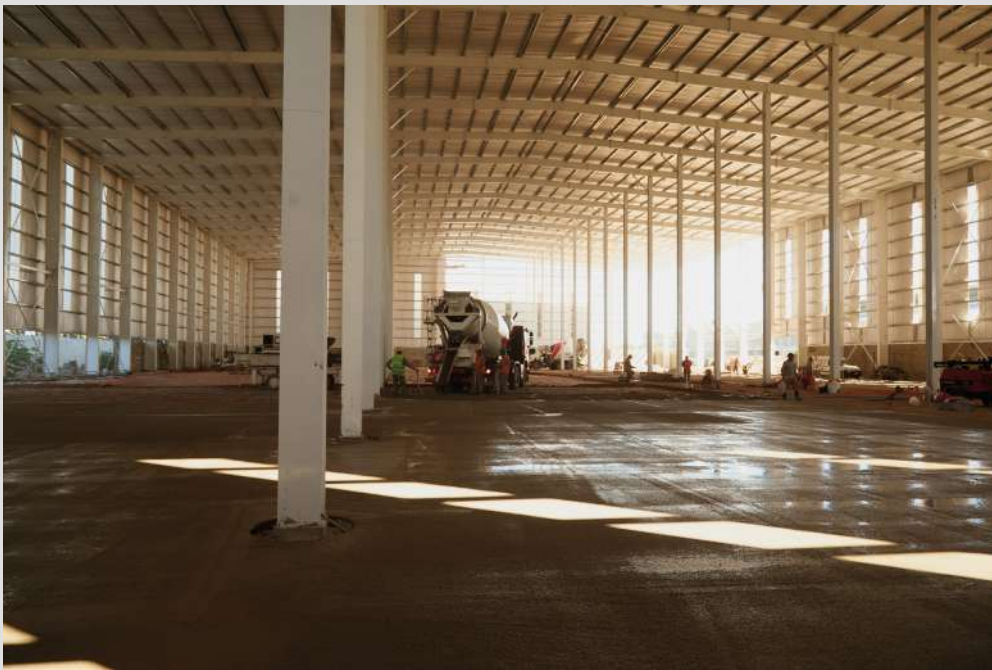




*Somos especialistas*

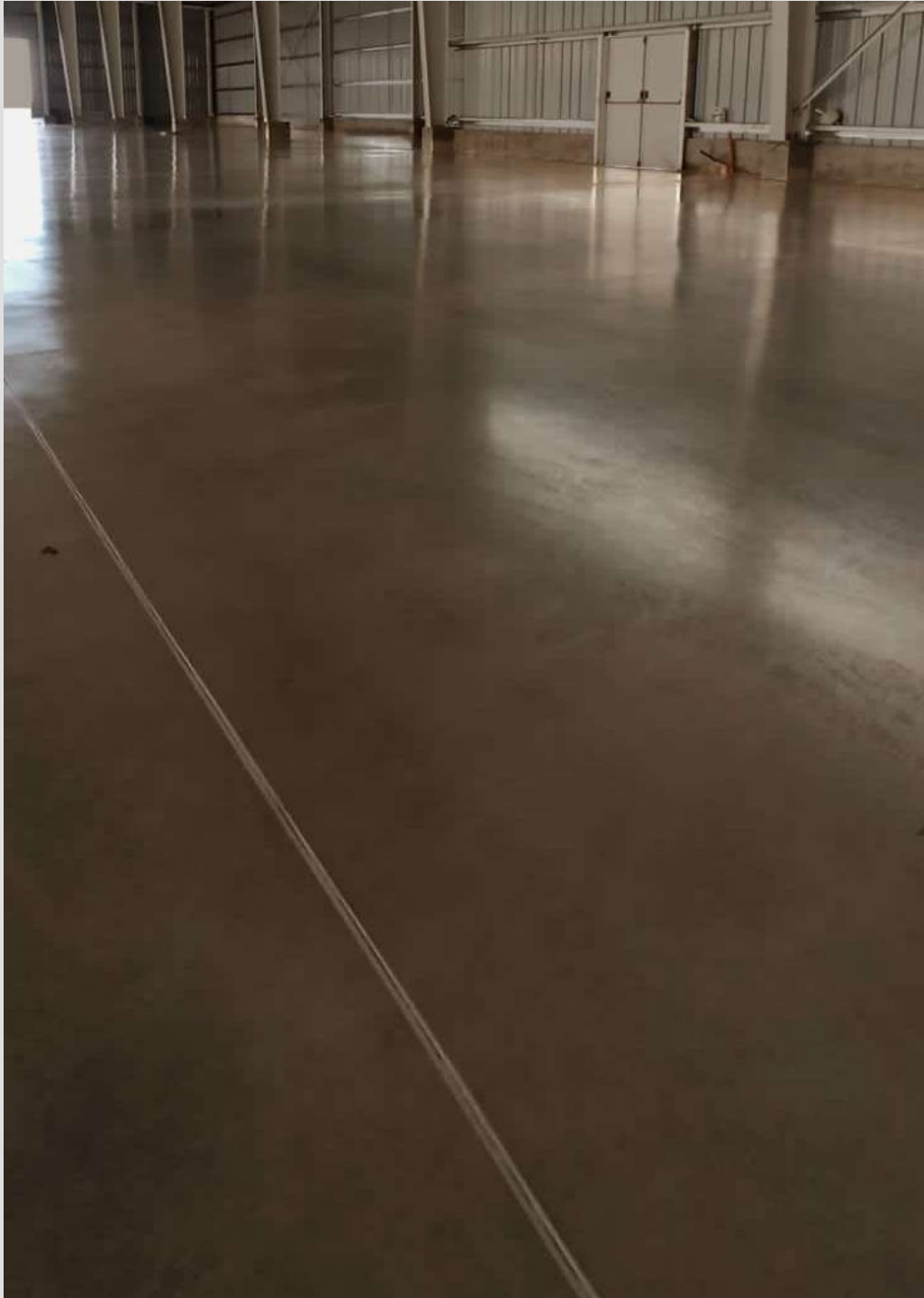














*Somos especialistas*









*Somos especialistas*

---

---

# Empresa certificada por Ashford Fórmula

**ASHFORD  
FORMULA™**

## Certified Applicator

This certificate certifies that

**IMPACO S.A–Argentina**

is proficient in the use and installation of the Ashford Formula™ and has demonstrated consistency in following the manufacturer's application guidelines. Curecrete Distribution, Inc. is confident in the aforementioned's ability to properly apply the Ashford Formula and provide a level of service consistent with the expectations of Curecrete Distribution, Inc.



12-4-2024

---

Scott Maxfield  
Director of Global Sales  
Curecrete Distribution, Inc.

**Ashford Formula. The Original Concrete Densifier.**

CURECRETE DISTRIBUTION, INC. 1203 SPRING CREEK PLACE, SPRINGVILLE, UT 84663 USA +1 801.489.5663 WWW.ASHFORDFORMULA.COM

**Agradecemos a quienes confían en nosotros para construir juntos el futuro. En IMPACO, cada proyecto es un compromiso con la calidad, la innovación y la excelencia.**

## Oficinas Administrativas

 Vilanova Office Haedo, oficinas N-M-G

## Bases operativas

 Morón, Buenos Aires

 Parque Industrial R25, Moreno, Buenos Aires

## Contacto

 11 3797-6913

 [info@impacosa.com](mailto:info@impacosa.com)

 Instagram: @impacosa

 [www.impacosa.com](http://www.impacosa.com)



**IMPACOSA**  
EMPRESARIOS CONSTRUCTIVOS

---

---